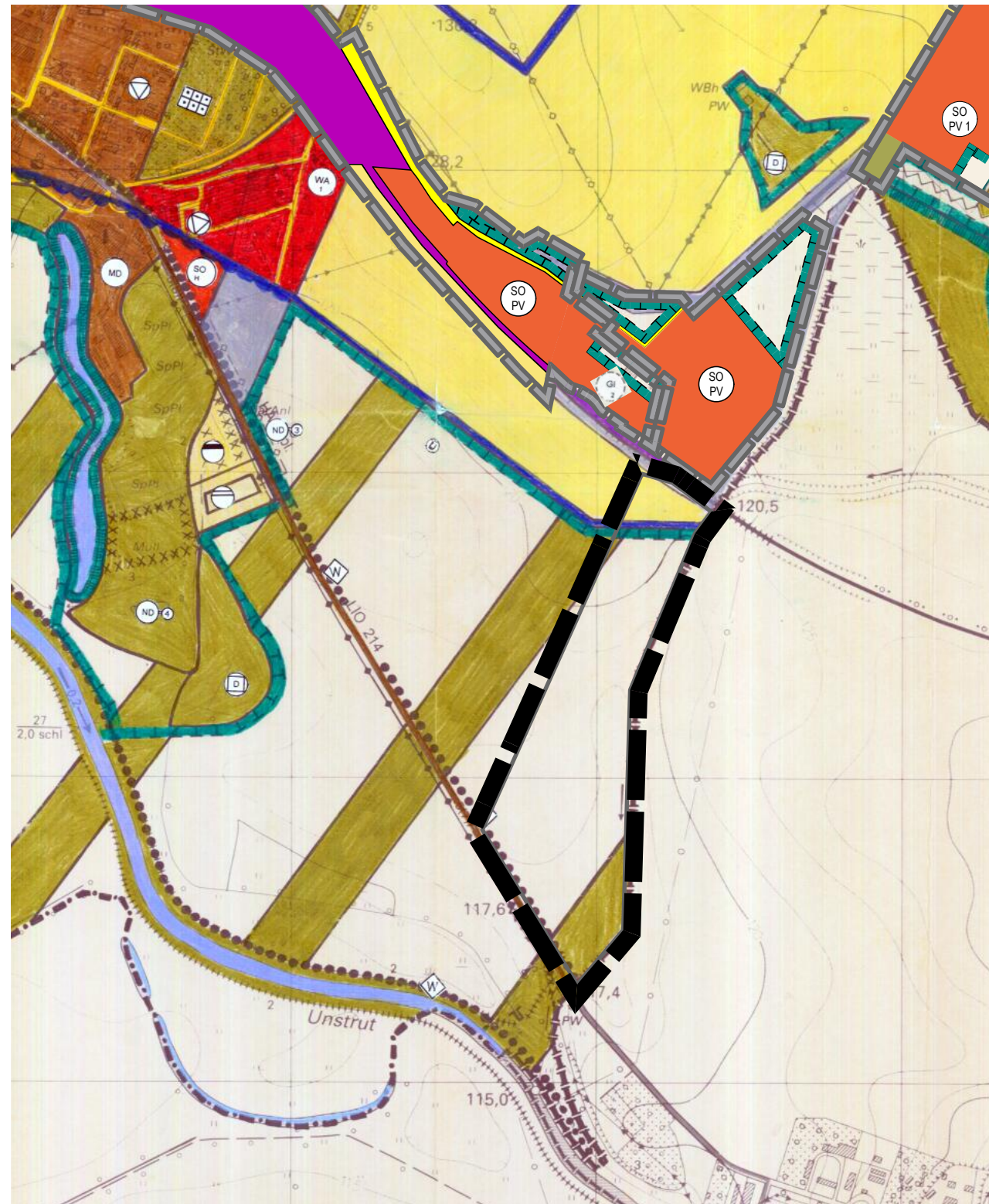
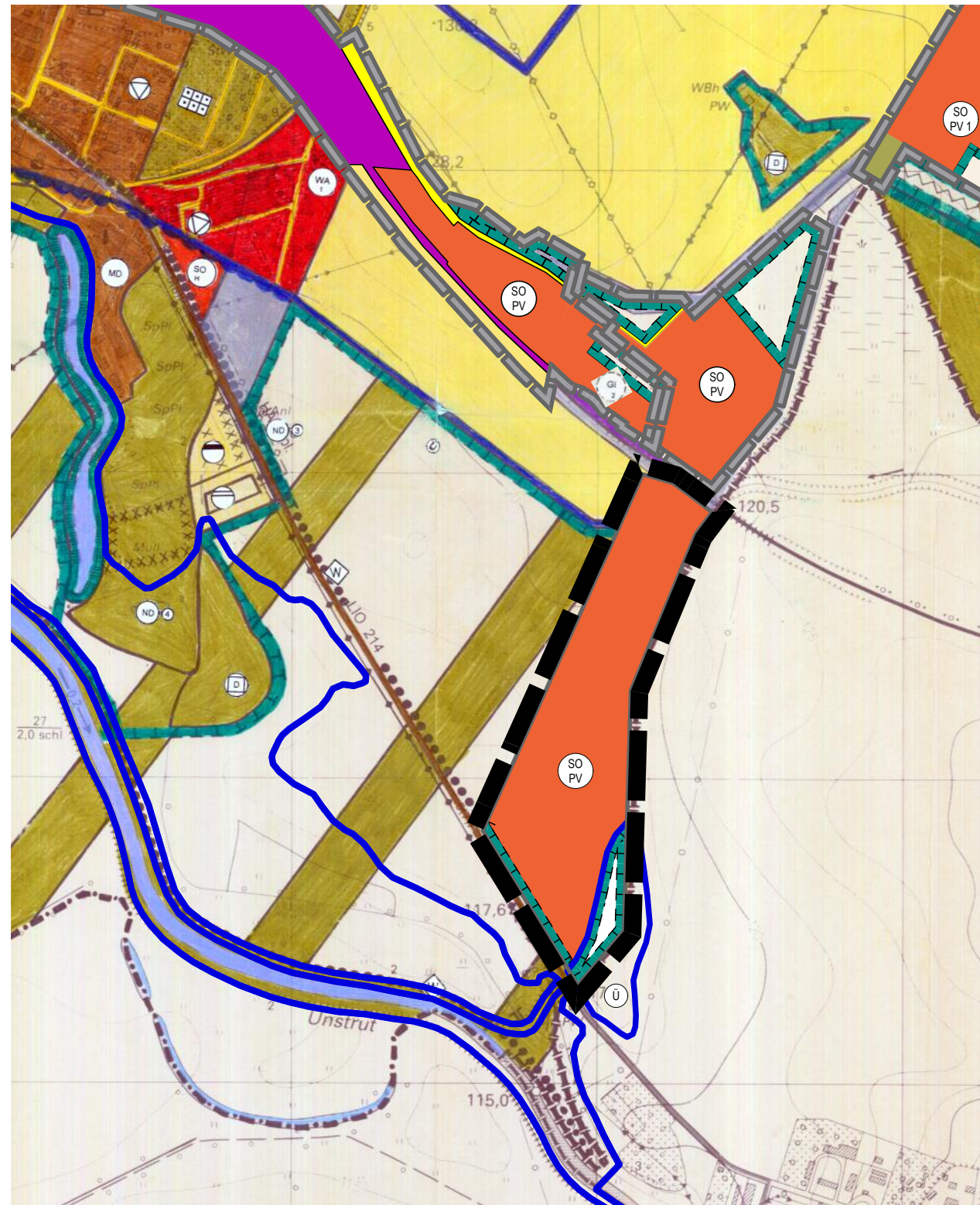






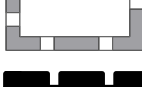

Teil 1A
Darstellungen des wirksamen Flächennutzungsplanes
Roßleben



Teil 1B
Darstellungen der 11. Änderung des wirksamen
Flächennutzungsplanes Roßleben



Teil 2A
Planzeichenerklärung

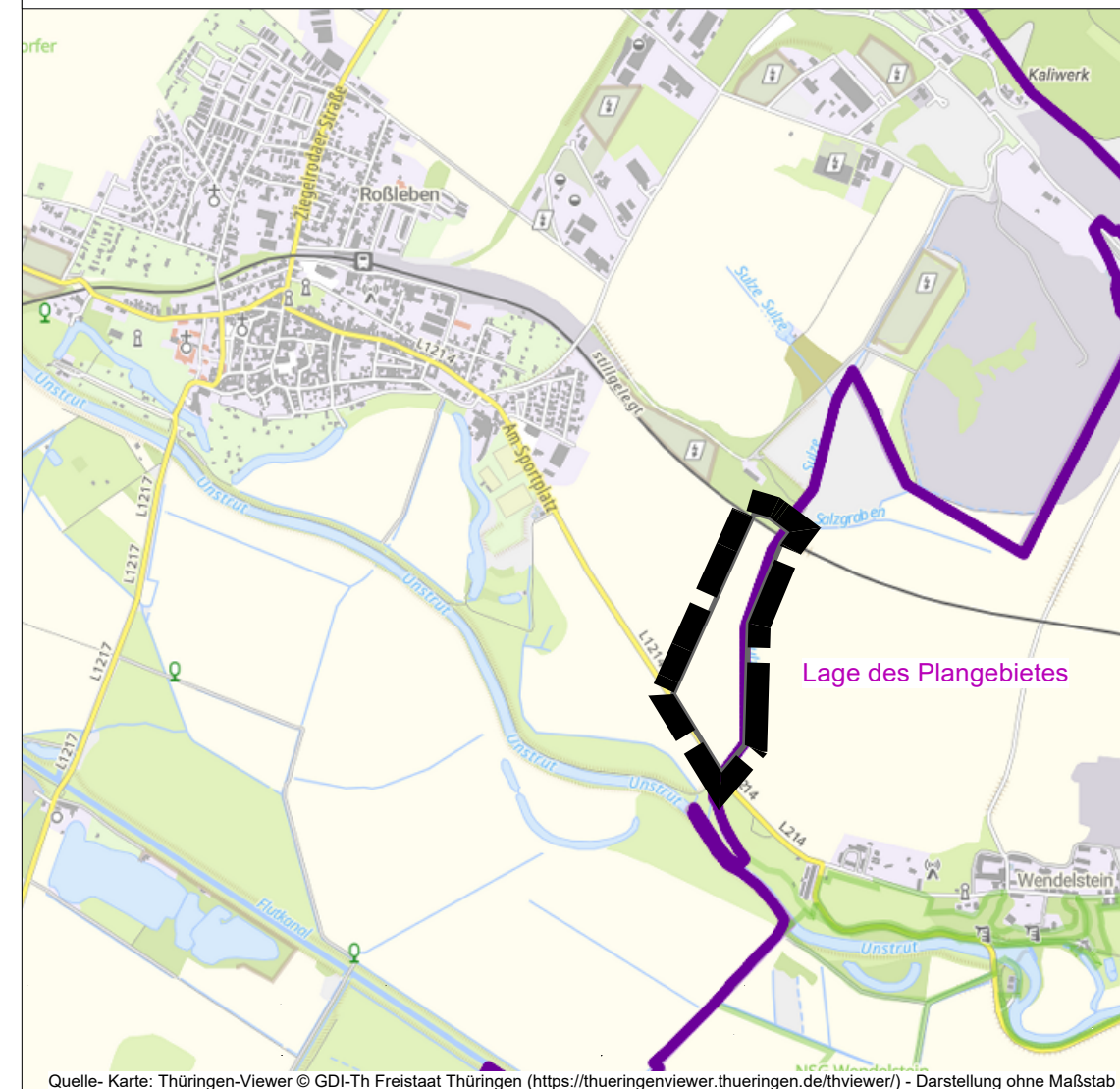
-  Grünflächen
-  Überschwemmungsgebiet der Unstrut
-  Flächen für Massnahmen zum Schutz, zur Pflege und zur Entwicklung von Boden, Natur und Landschaft § 5 Abs. 2 Nr. 10 BauGB
-  Flächen für Landwirtschaft § 5 Abs. 2 Nr. 9a BauGB
-  Geltungsbereiche weiterer abgeschlossener Änderungsverfahren des Flächennutzungsplanes
-  Grenze des räumlichen Geltungsbereiches der 11. Änderung des Flächennutzungsplanes

Teil 2B
Planzeichenerklärung

-  Sonstiges Sondergebiet „Photovoltaikanlage“ § 5 Abs. 2 Nr. 2b BauGB, § 11Abs. 2 BauNVO
-  Überschwemmungsgebiet der Unstrut nachrichtliche Übernahme § 5 (4a) BauGB
-  Flächen für Massnahmen zum Schutz, zur Pflege und zur Entwicklung von Boden, Natur und Landschaft § 5 Abs. 2 Nr. 10 BauGB
-  Geltungsbereiche weiterer abgeschlossener Änderungsverfahren des Flächennutzungsplanes
-  Grenze des räumlichen Geltungsbereiches der 11. Änderung des Flächennutzungsplanes

Stadt Roßleben - Wiehe

**11. partielle Änderung des Flächennutzungsplanes
Ortsteil Roßleben**



Quelle: Karte: Thüringen-Viewer © GDI-Th Freistaat Thüringen (<https://thuringenviewer.thueringen.de/thviewer/>) - Darstellung ohne Maßstab
 Maßstab: 1 : 5.000 Verfahrensstand: Vorentwurf Druckdatum: Februar 2026

**STADTPLANUNGSBÜRO
MEISSNER & DUMJAHN**
 Hohenstaufenstraße 23, 99734 Nordhausen
 Telefon: 03631/990919
 Internet: www.meiplan.de
 E-Mail: info@meiplan.de

Für diese Zeichnung behalten wir uns alle Rechte vor. Sie darf ohne Zustimmung der Gemeinde weder vervielfältigt, noch Dritten zugänglich gemacht werden.