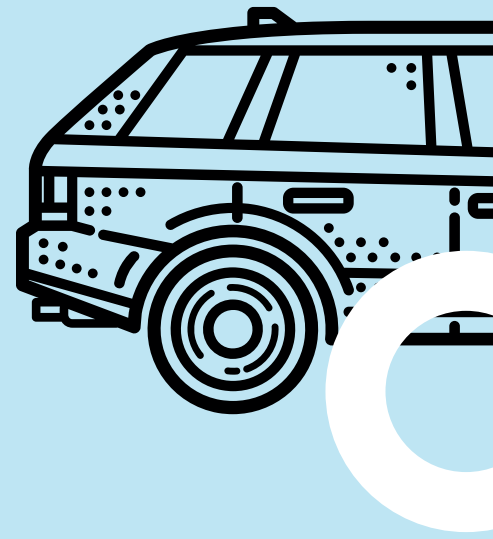


Umfrage über die Mobilität in Roßleben-Wiehe



Wer sind wir?

Wir sind eine Gruppe von fünf Studentinnen des Studiengangs Stadt- und Raumplanung an der Fachhochschule Erfurt. Im Rahmen des Moduls Sozialraumanalyse führen wir eine quantitative Befragung durch, um Erkenntnisse zum Thema Mobilität in Roßleben-Wiehe zu gewinnen. Unsere Leitfrage lautet: Wie kann die Abhängigkeit der Bürger und Bürgerinnen vom eigenen Pkw in Roßleben-Wiehe reduziert werden?

Wir würden uns freuen, wenn Sie uns durch die Beantwortung der Fragen unterstützen. Verwenden Sie dafür einfach den QR-Code.

Vielen Dank für Ihre Teilnahme und Ihre Unterstützung!

Bei Fragen oder Anmerkungen wenden Sie sich gerne an uns: lea.hoyer@fh-erfurt.de

